



**PESTANA**

**PALACE LISBOA**

HOTEL & NATIONAL MONUMENT  
COLLECTION HOTELS  
PORTUGAL



EST. 1928

THE LEADING HOTELS  
OF THE WORLD®



## DESCANSE NUM LUXUOSO MONUMENTO NACIONAL, BEM NO CORAÇÃO DE LISBOA.

O Palácio foi mandado construir por José Luís Constantino, o Marquês de Valle Flor - grande pioneiro da produção de cacau em S. Tomé e Príncipe no século XIX.

Oriundo de uma família de agricultores de Trás-os-Montes, partiu para S. Tomé e Príncipe em 1871 para exploração agrícola e organização territorial. Entre 1912 e 1915 fez do arquipélago o primeiro produtor mundial de cacau. Ocupou inúmeros cargos ao serviço do reino, dada a sua fidelidade à política colonial, e foi declarado Marquês pelo Rei D. Carlos devido à persistência e espírito empreendedor.

O Palácio foi projecto do arquitecto italiano Nicola Bigaglia com decoração inspirada nas épocas dos reis Luís XIV, Luís XV e Luís XVI, uma vez que o Marquês também possuía um palacete em Paris. O resultado foi um misto ecléctico de heranças vividas entre S. Tomé, Portugal e França, que, passado um século volta a brilhar, actualmente como um dos melhores hotéis do mundo.



**REST IN A LUXURIOUS  
NATIONAL MONUMENT  
RIGHT IN THE HEART  
OF LISBON.**

*The Palace was built at the orders of José Luís Constantino, the Marquis of Valle Flor – the great cacao production pioneer in Santo Tomé y Príncipe in the 19th century.*

*He was son of a farming family of the Trás-Os-Montes Region, and went to Sao Tome and Principe in 1871 in search of agricultural opportunities and the organization of the territory. From 1012 to 1915, the archipelago became the largest cacao producer in the world. He held many positions of service to the Portuguese kingdom thanks to his loyalty to the colonial policy, and was named Marquis by King Carlos for his persistent entrepreneurial spirit.*

*The Palace was projected by the Italian architect Nicola Bigaglia, the decoration being inspired by that of the times of Louis XIV, Louis XV and Louis XVI as the Marquis also owned a small Palace in Paris. The result was an eclectic mix of his experiences in Santo Tomé, Portugal and France. One century later, the Palace is shining again, now as one of the world's best hotels.*

SALA RENASCENÇA /  
RENASCENÇA ROOM



## INSTALAÇÕES FACILITIES

**176 Quartos**  
*176 Rooms*

**17 Suites**

**Cofre**  
*Safe*

**Minibar**

**Serviço de Quarto**  
*Room Service*

**Ar Condicionado**  
*Air Conditioning*

**Acesso WiFi**  
*WiFi Access*

**Sala de Reuniões**  
*Meeting Rooms*

**Espaço Comercial**  
*Commercial Space*

**Bar**

**Esplanada**  
*Terrace*

**Restaurante**  
*Restaurant*

**SPA**

**Piscina Interior**  
*Indoor Swimming Pool*

**Piscina Exterior**  
*Outdoor Swimming Pool*

**Estacionamento**  
*Parking*

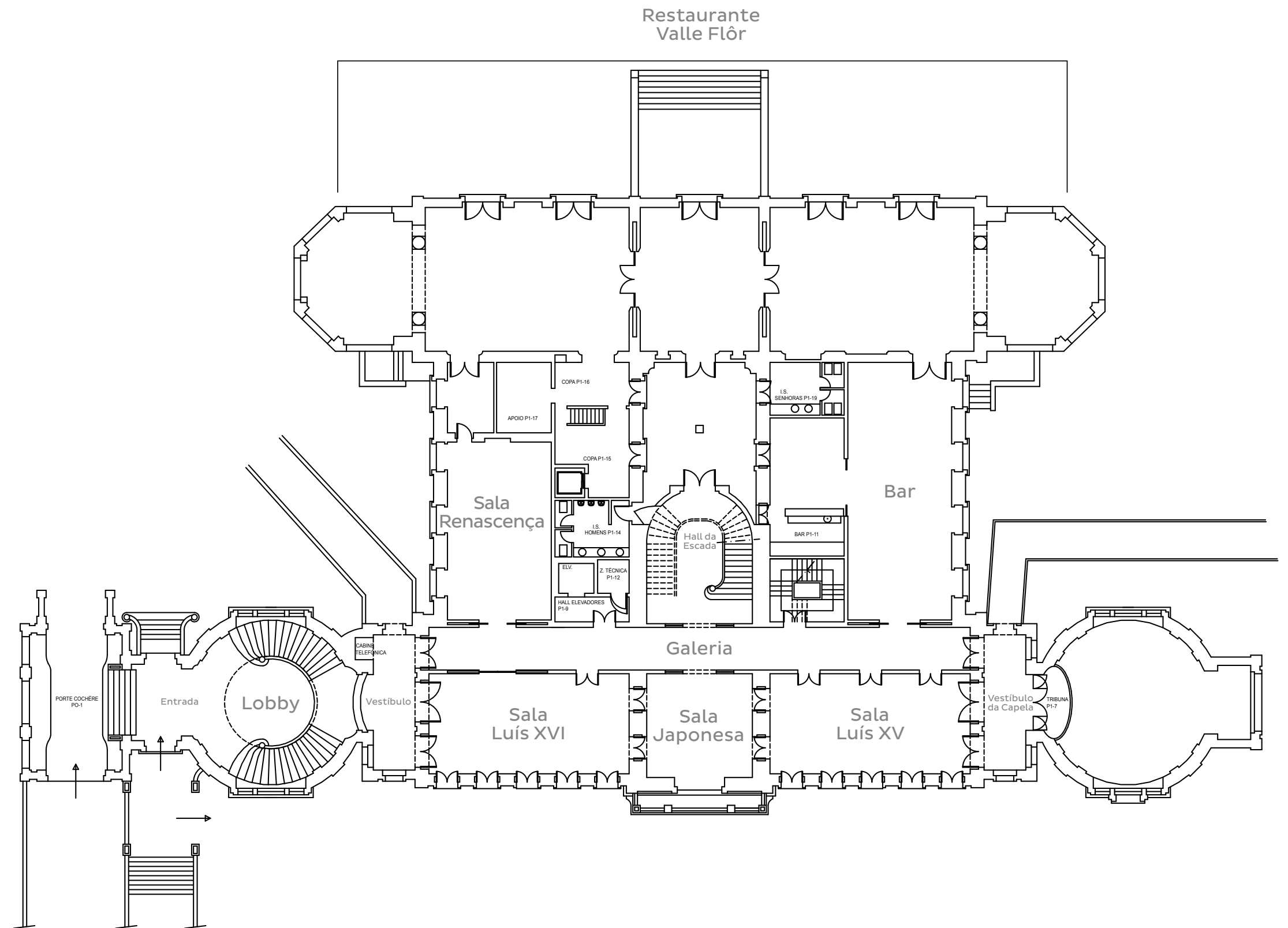
**Envolvente Histórica**  
*Historical Surroundings*

Rua Jau, 54  
1300-314 Lisboa  
Tel.: +351 213 615 600 Fax: +351 213 615 601  
e-mail: [guest@pestanacollection.com](mailto:guest@pestanacollection.com)  
[www.pestanacollection.com](http://www.pestanacollection.com)

**GPS**  
**N: 38.7041**  
**W: -9.186933**

**SALAS DE  
BANQUETES  
E REUNIÕES**  
*FUNCTION ROOMS*  
**PALÁCIO / PALACE**

**PISO 1 / 1<sup>ST</sup> FLOOR**



# DIMENSÕES E CAPACIDADES

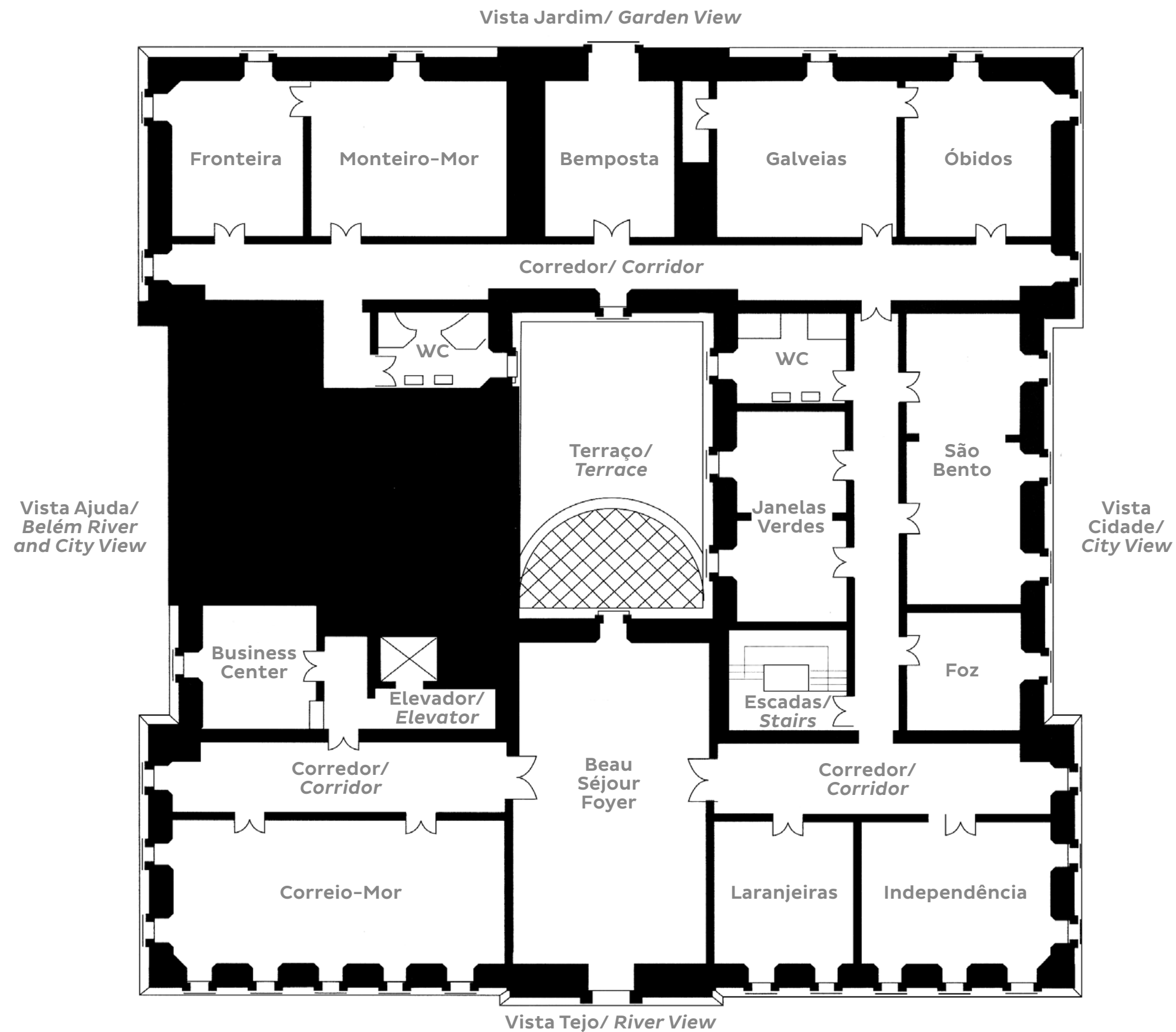
## DIMENSIONS AND CAPACITY



SALAS ROOMS	PISO FLOOR	ÁREA (m <sup>2</sup> ) AREA (m <sup>2</sup> )	ALTURA HEIGHT	ESCOLA CLASSROOM	MESA EM "O" TABLE IN "O"	MESA EM "U" TABLE IN "U"	PLATEIA THEATRE	COCKTAIL RECEPTION	BANQUETES BANQUETING	MESA ÚNICA CONFERENCE
COZINHA VELHA	0	23	3	-	10	-	-	-	-	10
RENASCENÇA	1	56,44	6	-	26	25	30	30	-	26
LUÍS XV	1	58,32	6	-	-	-	-	60	-	-
LUÍS XVI	1	58,32	6	-	-	-	-	60	-	-
VALLE-FLOR	1	299,74	6	-	-	-	-	400	170	-
VALLE-FLOR NASCENTE	1	124,87	6	50	36	31	70	150	75	32
VALLE-FLOR POENTE	1	124,87	6	50	36	31	70	150	75	32

**SALAS DE  
BANQUETES  
E REUNIÕES**  
*FUNCTION ROOMS*  
**PALÁCIO / PALACE**

**PISO 3 / 3<sup>RD</sup> FLOOR**



# DIMENSÕES E CAPACIDADES

## DIMENSIONS AND CAPACITY

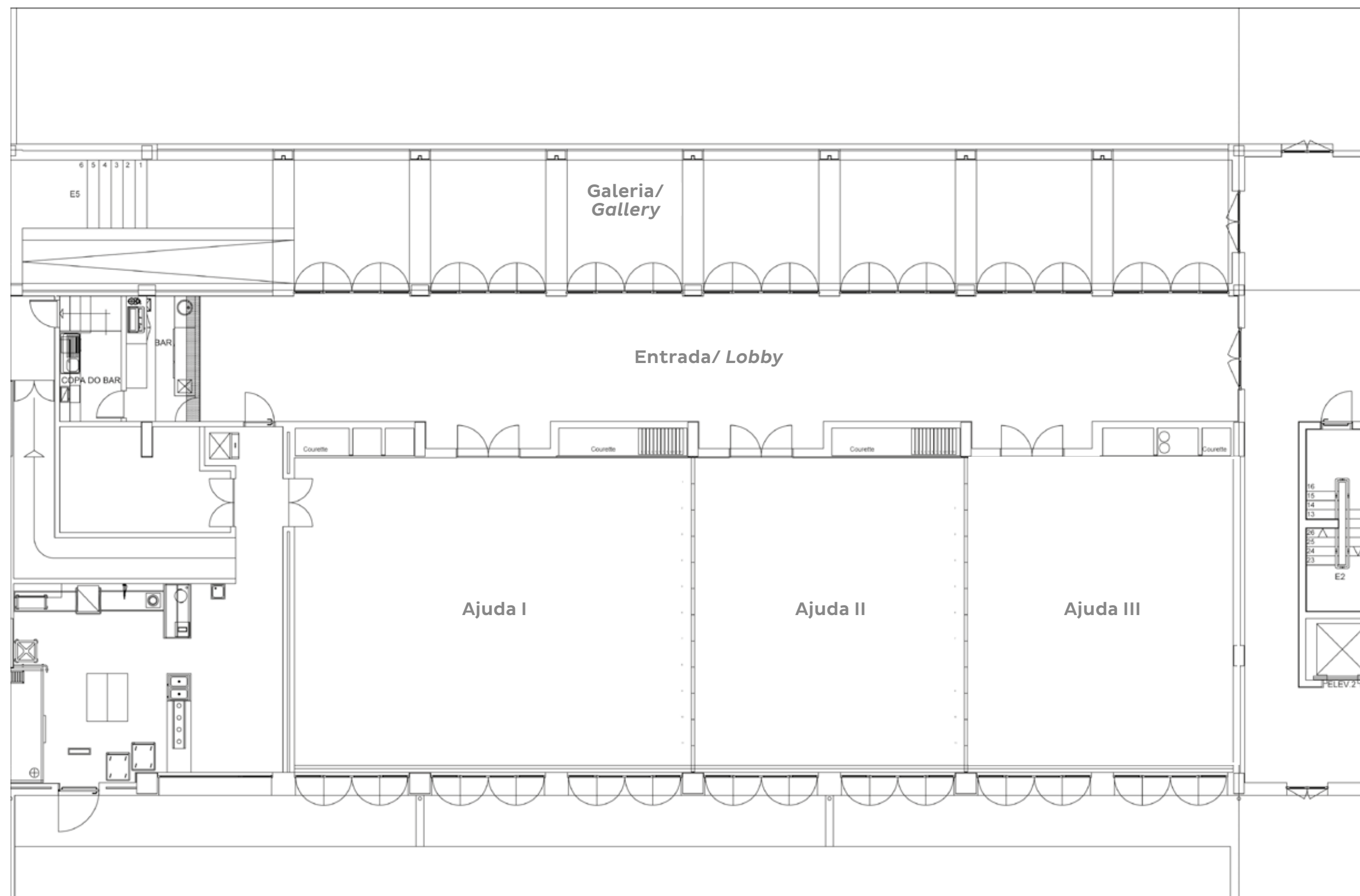


SALAS ROOMS	ÁREA (m <sup>2</sup> ) AREA (m <sup>2</sup> )	ALTURA HEIGHT	ESCOLA CLASSROOM	MESA EM "O" TABLE IN "O"	MESA EM "U" TABLE IN "U"	PLATEIA THEATRE	COCKTAIL RECEPTION	BANQUETES BANQUETING	MESA ÚNICA CONFERENCE
CORREIO-MOR	48	3	25	30	25	40	40	30	25
LARANJEIRAS	18	3	-	6	6	12	20	12	6
INDEPENDÊNCIA	27	3	15	15	15	20	20	12	15
SÃO BENTO	34	3	20	20	15	25	20	-	20
JANELAS VERDES	25	3	15	20	15	25	20	-	20
ÓBIDOS	23	3	15	10	9	20	20	10	10
GALVEIAS	28	3	20	18	15	25	20	20	18
BEMPOSTA	20	3	-	-	-	-	-	-	6
MONTEIRO-MOR	28	3	20	18	15	25	35	20	18
FRONTEIRA	20	3	15	10	9	20	15	10	10
FOYER	67	4	30	36	30	40	40	40	26



**SALAS DE  
BANQUETES  
E REUNIÕES**  
*FUNCTION ROOMS*  
**AJUDA**

**PISO 0 / GROUND FLOOR**



# DIMENSÕES E CAPACIDADES

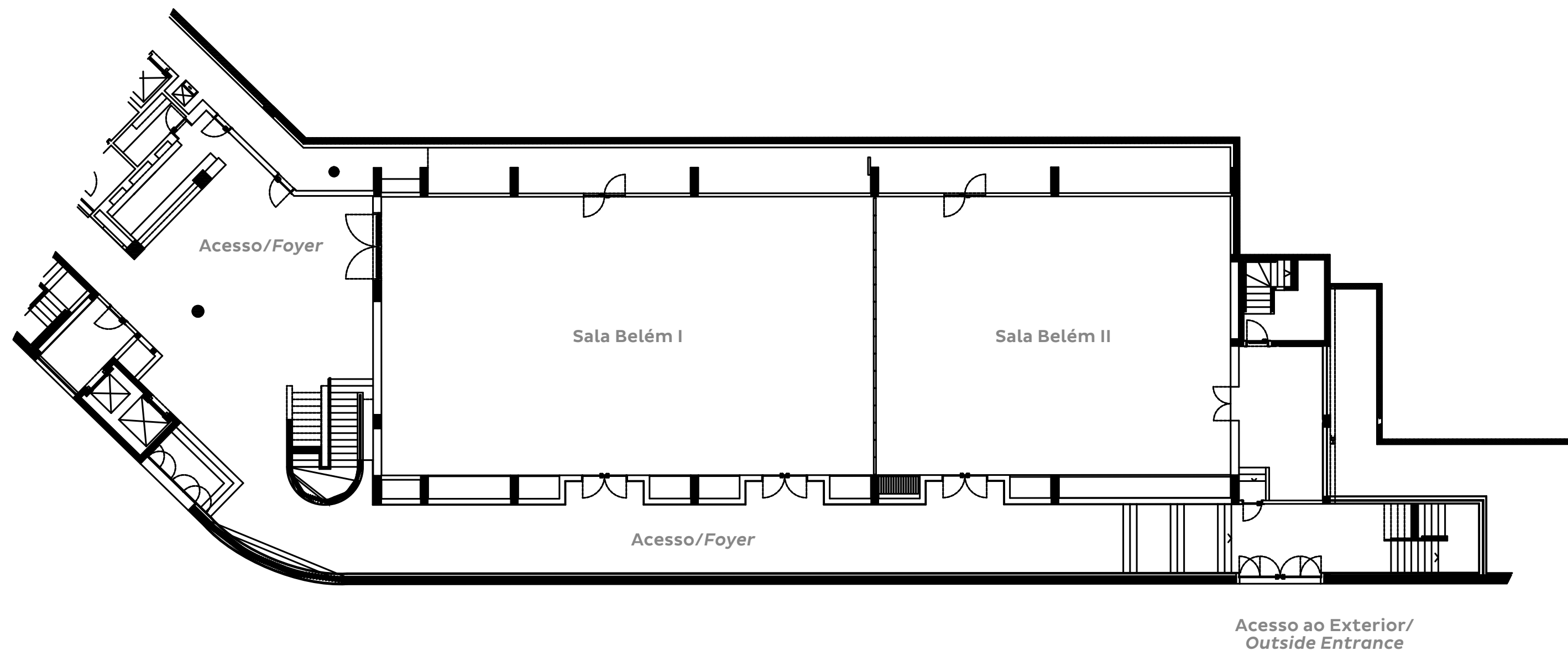
## DIMENSIONS AND CAPACITY



SALAS ROOMS	ESCOLA CLASSROOM	MESA EM "O" TABLE IN "O"	MESA EM "U" TABLE IN "U"	PLATEIA THEATRE	COCKTAIL RECEPTION	BANQUETES BANQUETING	MESA ÚNICA CONFERENCE
AJUDA I	50	35	30	80	115	60	35
AJUDA II	30	25	20	50	80	40	25
AJUDA III	30	25	20	50	80	40	25
AJUDA I+II	90	60	50	130	200	100	65
AJUDA II+III	75	50	40	100	160	80	50
AJUDA I+II+III	150	90	80	200	320	180	75
FOYER AJUDA	-	-	-	-	200	-	-
JARDIM DA AJUDA	-	-	-	-	400	200	-
	PISO FLOOR	DIMENSÕES DIMENSIONS	ÁREA AREA	ALTURA HEIGHT	PORTA ENTRADA ENTRANCE DOOR	POTÊNCIA ELECTRICA NORMAL / NORMAL	
AJUDA I	Piso O Ala Poente  Ground Floor West Wing	11,7 m x 9 m	105,3 m <sup>2</sup>	3,2 m	1,8 m	2 circ.	
AJUDA II		8 m x 9 m	72 m <sup>2</sup>				
AJUDA III		8 m x 9 m	72 m <sup>2</sup>				
AJUDA I+II		19,9 m x 9 m	179,1 m <sup>2</sup>				
AJUDA II+III		16 m x 9 m	144 m <sup>2</sup>				
AJUDA I+II+III		28 m x 9 m	252 m <sup>2</sup>				
FOYER AJUDA		30m x 3,6 m	108 m <sup>2</sup>				
JARDIM DA AJUDA		-	660 m <sup>2</sup>				

**SALAS DE  
BANQUETES  
E REUNIÕES**  
*FUNCTION ROOMS*  
**BELÉM**

**PISO -1 / -1 FLOOR**



# DIMENSÕES E CAPACIDADES

## DIMENSIONS AND CAPACITY



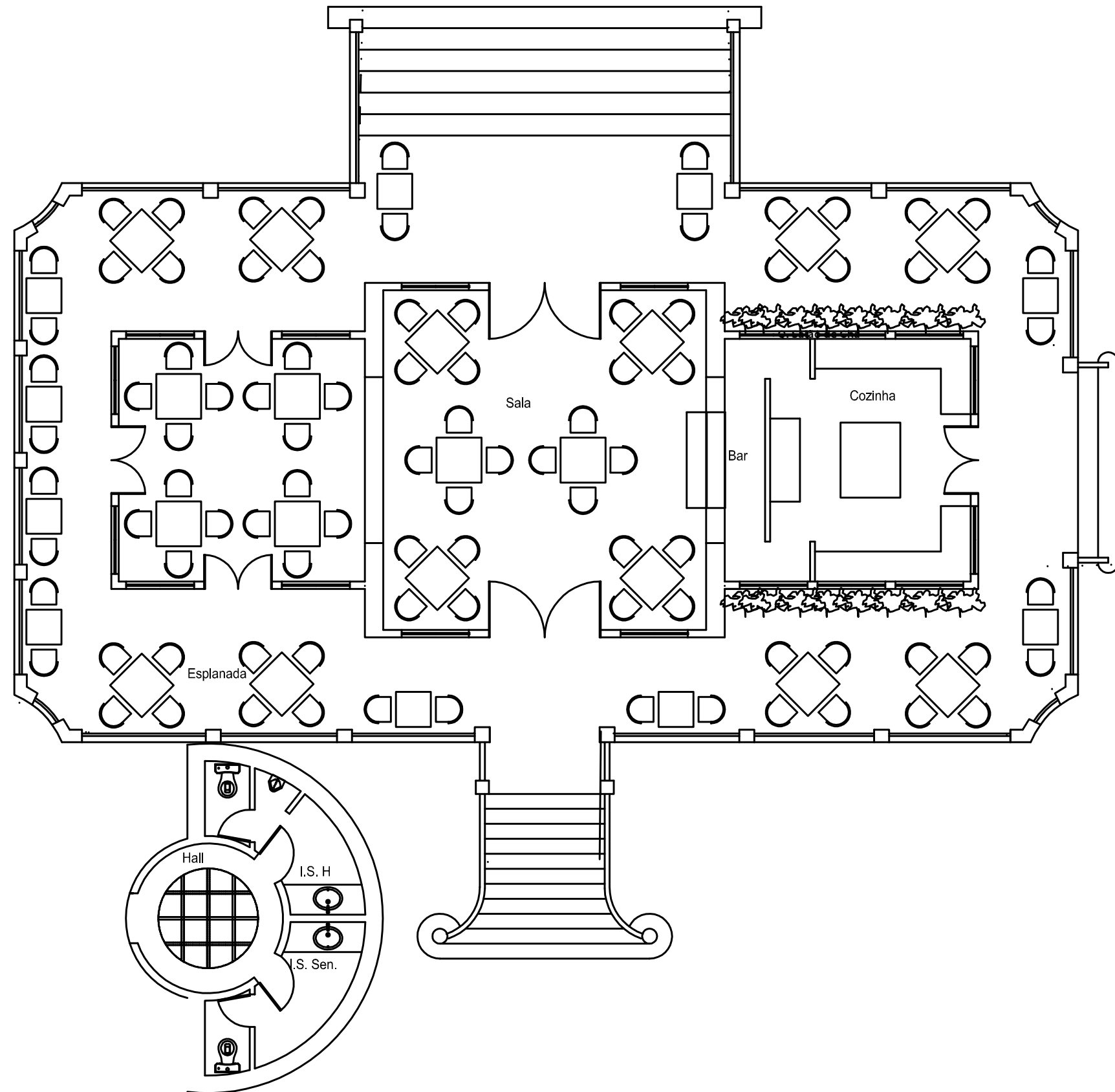
SALAS ROOMS	ESCOLA CLASSROOM	MESA EM "O" TABLE IN "O"	MESA EM "U" TABLE IN "U"	PLATEIA THEATRE	COCKTAIL RECEPTION	BANQUETES BANQUETING	MESA ÚNICA CONFERENCE
							
<b>BELÉM I</b>	<b>150</b>	<b>95</b>	<b>75</b>	<b>220</b>	<b>300</b>	<b>180</b>	<b>95</b>
<b>BELÉM II</b>	<b>110</b>	<b>70</b>	<b>55</b>	<b>140</b>	<b>210</b>	<b>120</b>	<b>70</b>
<b>BELÉM I+II</b>	<b>280</b>	<b>170</b>	<b>150</b>	<b>480</b>	<b>630</b>	<b>320</b>	<b>120</b>
<b>FOYER</b>	-	-	-	-	<b>150</b>	-	-
	PISO FLOOR	DIMENSÕES DIMENSIONS	ÁREA AREA	ALTURA HEIGHT	PORTA ENTRADA ENTRANCE DOOR	POTÊNCIA ELECTRICA NORMAL / NORMAL	
<b>BELÉM I</b>	<b>Piso -1 Ala Nascente</b>	<b>21,8 m x 12,4 m</b>	<b>270 m<sup>2</sup></b>	<b>3,2 m</b>	<b>2,8 m</b>	<b>TBA</b>	
<b>BELÉM II</b>		<b>15,9 m x 12,4 m</b>	<b>197,2 m<sup>2</sup></b>		<b>1,9 m</b>		
<b>BELÉM I+II</b>		<b>37,7 m x 12,4 m</b>	<b>467,5 m<sup>2</sup></b>		<b>2,8 m / 1,9 m</b>		

# SALAS DE BANQUETES E REUNIÕES

FUNCTION ROOMS

CASA DO LAGO / LAKE HOUSE

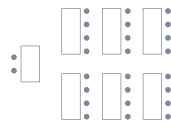
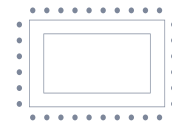
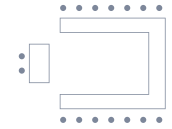
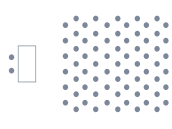

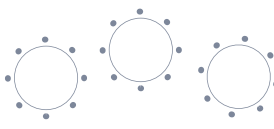

JARDIM / GARDEN



# DIMENSÕES E CAPACIDADES

## *DIMENSIONS AND CAPACITY*



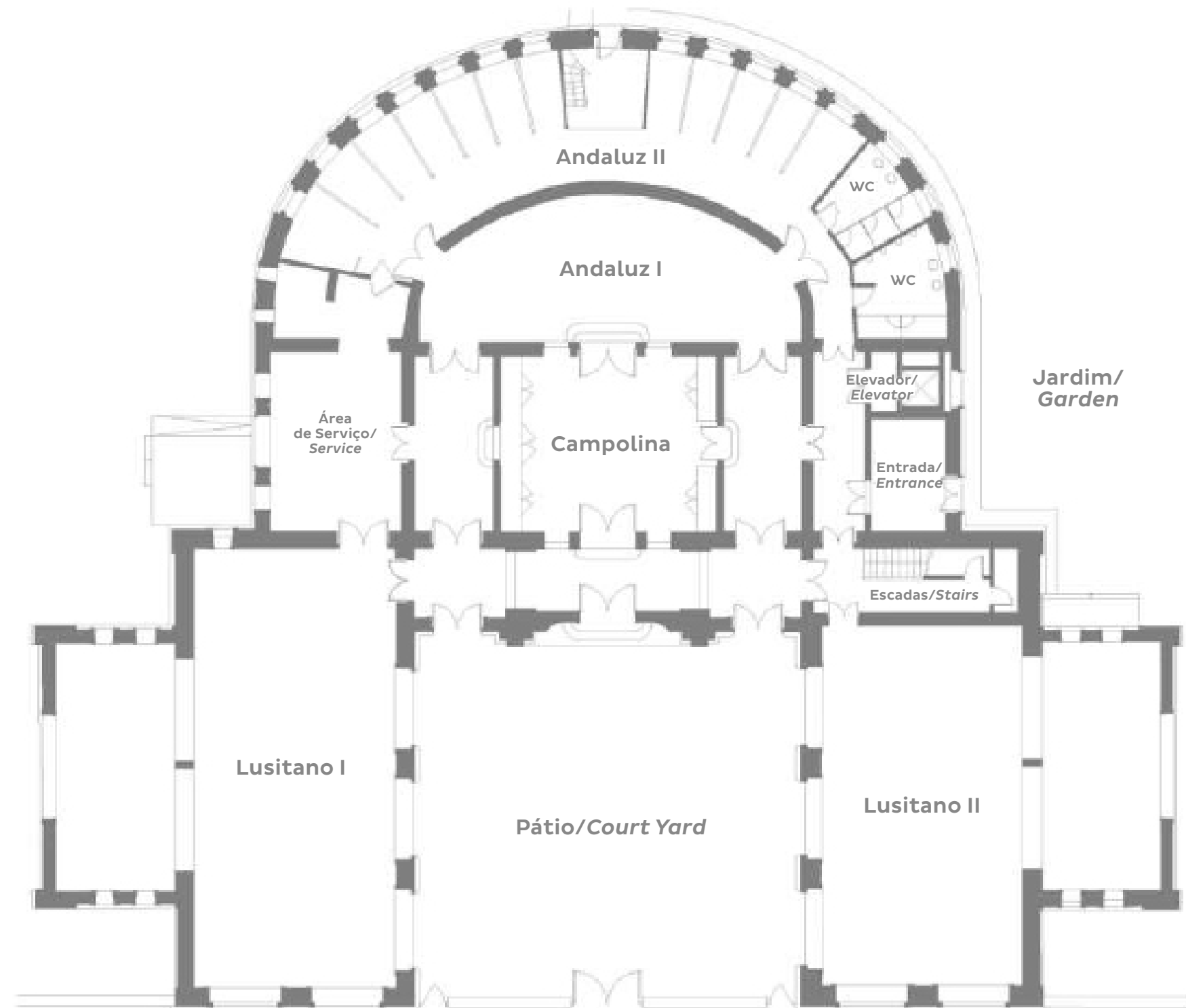
SALAS ROOMS	ÁREA (m <sup>2</sup> ) AREA (m <sup>2</sup> )	ALTURA HEIGHT	ESCOLA CLASSROOM	MESA EM "O" TABLE IN "O"	MESA EM "U" TABLE IN "U"	PLATEIA THEATRE	COCKTAIL RECEPTION	BANQUETES BANQUETING	MESA ÚNICA CONFERENCE
									
<b>CASA DO LAGO</b>	<b>65,83 m<sup>2</sup></b>	<b>4,10 m</b>	-	-	-	<b>40</b>	<b>100</b>	<b>36</b>	<b>26</b>

CAVALARIÇAS  
OLD STABLES



**SALAS DE  
BANQUETES  
E REUNIÕES**  
*FUNCTION ROOMS*  
**CAVALARIÇAS / OLD STABLES**

**PISO 0 / GROUND FLOOR**





# DIMENSÕES E CAPACIDADES

## *DIMENSIONS AND CAPACITY*

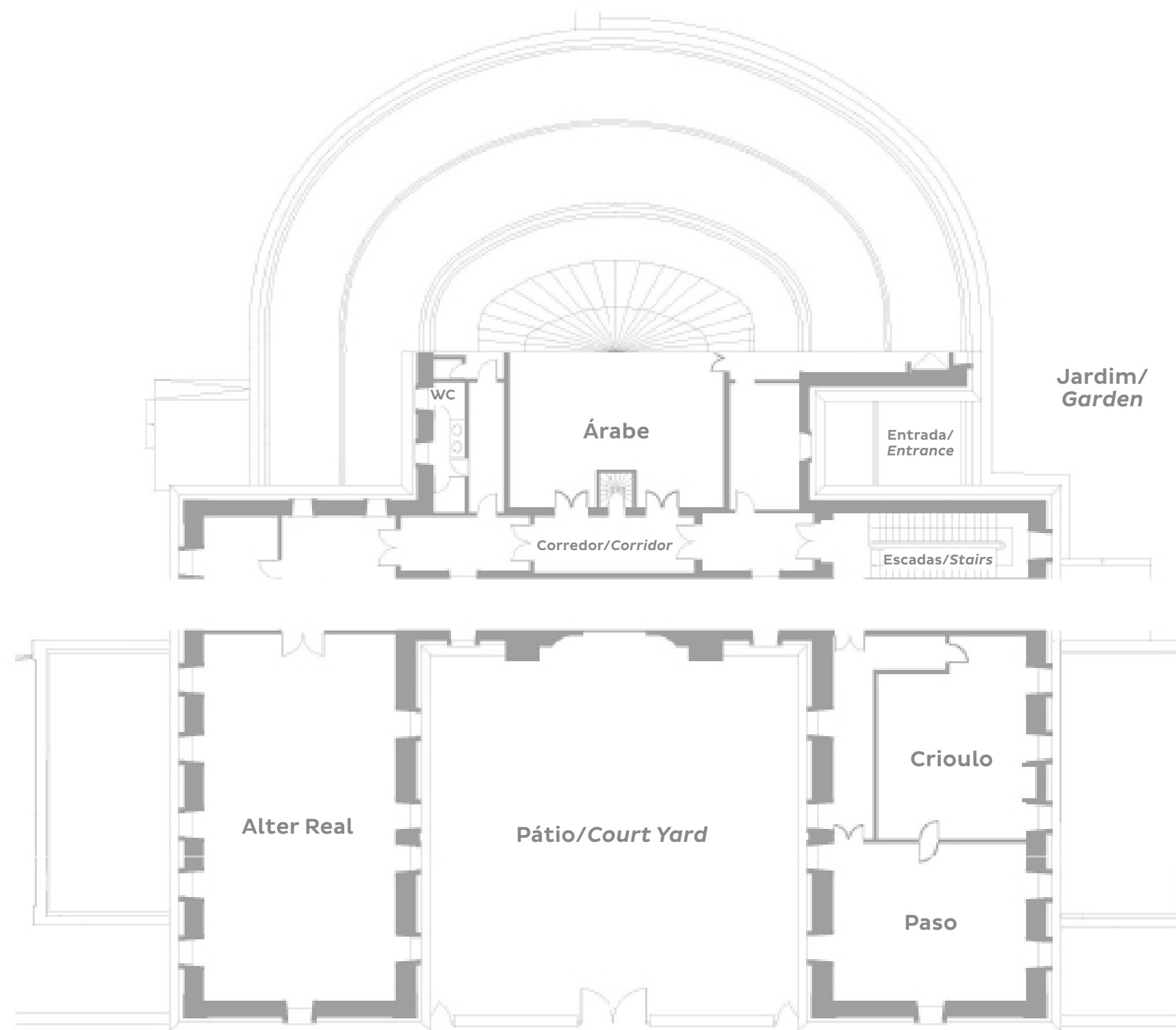


SALAS ROOMS	PISO FLOOR	ÁREA (m <sup>2</sup> ) AREA (m <sup>2</sup> )	ALTURA HEIGHT	ESCOLA CLASSROOM	MESA EM "O" TABLE IN "O"	MESA EM "U" TABLE IN "U"	PLATEIA THEATRE	COCKTAIL RECEPTION	BANQUETES BANQUETING	MESA ÚNICA CONFERENCE
LUSITANO I	0	202	6	93	60	54	180	250	150	50
LUSITANO II	0	187	6	81	54	48	144	250	150	42
CAMPOLINA	0	64	3,5	-	-	-	-	70	40	-
ANDALUZ I	0	80	7	-	-	-	-	100	30	-
PÁTIO	0	192	-	-	-	-	-	200	-	-
JARDIM	0	550	-	-	-	-	-	400	180	-

# SALAS DE BANQUETES E REUNIÕES

FUNCTION ROOMS  
CAVALARIÇAS / OLD STABLES

PISO 1 / 1<sup>ST</sup> FLOOR



# DIMENSÕES E CAPACIDADES

## DIMENSIONS AND CAPACITY



SALAS ROOMS	PISO FLOOR	ÁREA (m <sup>2</sup> ) AREA (m <sup>2</sup> )	ALTURA HEIGHT	ESCOLA CLASSROOM	MESA EM "O" TABLE IN "O"	MESA EM "U" TABLE IN "U"	PLATEIA THEATRE	COCKTAIL RECEPTION	BANQUETES BANQUETING	MESA ÚNICA CONFERENCE
<b>ALTER REAL</b>	<b>1</b>	<b>120</b>	<b>3,5</b>	<b>78</b>	<b>44</b>	<b>40</b>	<b>120</b>	<b>150</b>	<b>96</b>	<b>36</b>
<b>ÁRABE</b>	<b>1</b>	<b>63</b>	<b>3,3</b>	<b>36</b>	<b>30</b>	<b>21</b>	<b>56</b>	-	-	<b>20</b>
<b>CRIOULO</b>	<b>1</b>	<b>42</b>	<b>3,3</b>	<b>24</b>	<b>18</b>	<b>15</b>	<b>48</b>	-	-	<b>18</b>
<b>PASO</b>	<b>1</b>	<b>54</b>	<b>3,3</b>	<b>24</b>	<b>24</b>	<b>21</b>	<b>50</b>	-	-	<b>20</b>





**PESTANA**  
**PALACE LISBOA**

HOTEL & NATIONAL MONUMENT  
COLLECTION HOTELS  
PORTUGAL



THE LEADING HOTELS  
OF THE WORLD®

**PESTANA PALACE LISBOA HOTEL**

Rua Jau, 54  
1300-314 Lisboa  
T.: +351 213 615 600  
F.: +351 213 615 601  
E.: [guest@pestana.com](mailto:guest@pestana.com)

GPS  
N: 38.7041  
W: -9.186933

[www.pestanacollection.com](http://www.pestanacollection.com)